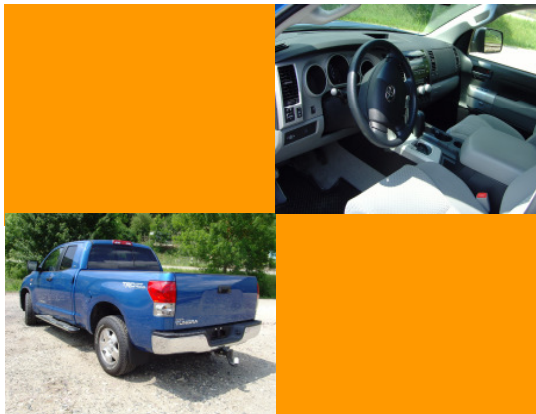


EXTREM

WWW.EXTREMFahrzeuge.COM

WIR MACHEN ABENTEUER ERFAHRBAR

TOYOTA TUNDRA V8



SCHON AB

39.400,- EUR

EXTREM FAHRZEUGE GMBH
BAHNHOF 4 · 88631 BEURON - HAUSEN I. T.
☎ +49 (0) 75 79 / 24 98 · TELEFAX 92 18 36
WWW.EXTREMFahrzeuge.COM · SALES@EXTREMFahrzeuge.COM

Motor	3 UR-FE Benzinmotor VVT-i mit Saugrohreinspritzung				
Zylinder/Anordnung	V8				
Hubraum	4,7 oder 5,7				
Nockenwelle/Ventile	DOHC / 32 Kettenantrieb				
Leistung KW (DIN-PS)/min	199 (271)/5400 oder 280(381)/5600				
Drehmoment Nm/min. Din.	380 / 3800				
Elektrische Anlage	1 Batterie 12V / 105AH				
Anlasser	3,0KW				
Getriebe	5- bzw. 6-Stufen-Automatik-Getriebe				
Achsuntersetzung	4,3:1				
Zwischengetriebe					
Untersetzungsverhältnis Strasse	1,000:1				
Vierradantrieb	Zuschaltbar, Geländeuntersetzung auf allen Gängen				
Aufhängung	Starrachse mit Blattfedern hinten, Federbein mit Doppelquerlenker und Schraubenfedern vorne				
Bremsen	2-Kreis, achsgetrennt, vorne und hinten innenbelüftete Scheibenbremsen, VSC, ABS, Bremsassistent, elektronische Bremskraftverteilung				
Lenkung	Zahnstange mit Servounterstützung				
Felgen	Stahl, 7,5J X 18, optional Leichtmetall				
Reifen	255 / 70 R 18 optional (275/65R18)				
Chassis	Leiterbauart geschweißt				
Tankinhalt/Kraftstoffsorte	96L / Normalbenzin				
Maße (mm)	Länge	Breite	Höhe	Radstand	Spur
Regular Cab (Standard / Long Bed)	5329 / 5809	2029	1935	3221 / 3701	1725
Double Cab (Standard / Long Bed)	5809 / 6266	2029	1935	3701 / 4181	1725
Crew Max (Short Bed)	5809	2029	1930	3701	1725
Anhängelast	2,8to (ohne Begrenzung) – 3,5 to (mit Begrenzung auf 8% Steigung)				
Wendekreis links/rechts	12 - 14,9m				
Versicherungseinstufung	Verhandlungssache				
Kfz-Steuer	320 € bzw. 384 €				
Ölwechselintervalle	15.000km / 6 Monate				
Verbrauch (Stadt/Überland)	16,5 / 12,8				
Dachlast	100kg				

SERIENAUSSTATTUNG

DOUBLE CAB SR5

AUSSEN:

Einfarbige Lackierung, Klarglasscheinwerfer, schwarzer Plastik Kühlergrill mit Chromumrandung, Frontstossstange oberer Teil in Wagenfarbe und unterer Teil in Chrom mit Öffnungen für Nebelscheinwerfer, Heckstossstange komplett in Chrom, schwarze elektrisch verstellbare Außenspiegel, Wischer mit variablem Zeitintervall und Wisch-Wasch-Funktion, Heckscheibenheizung mit Abschaltautomatik, Bereifung 255/70R18 auf 18“ Stahlfelgen, V8 AHK Paket (Tow Package), Abschlepphaken vorne, in Wagenfarbe lackierte 2m (Standard Bed) lange Ladefläche mit Beleuchtung, abnehm- und abschließbare Klappe und schwarze Türgriffe.

INNEN:

Klar gegliedertes Armaturenbrett mit silbernen Instrumenten, höhen- und längsverstellbares Lenkrad, klassische, hintergrundbeleuchtete Analog-Anzeigen für Geschwindigkeit, Drehzahl und Tank, LCD Meilenzähler mit 2 Tripzählern Tempomat, Klimaanlage mit Entfeuchtungsfunktion, Radio mit CD-Player (MP3 / WMA) und sechs Lautsprecher, 8-fach elektrisch verstellbarer Fahrersitz, 4-fach verstellbarer Beifahrersitz mit Tasche in der Lehne, große Mittelkonsole mit Platz für Laptop, Beifahrersonnenblende mit Schminkspiegel, Digitaluhr, Außentemperaturanzeige, Rückspiegel, vier Haltegriffe, sechs Becherhalter, zwei Zigarettenanzünder vorne und einer hinten, Aschenbecher, Overheadkonsole mit Leselampen, elektrische Fensterheber, Zentralverriegelung mit Funkfernbedienung, vier Kartentaschen, 60/40-geteilte, umklappbare Rücksitzbank, verstellbare Kopfstützen auf allen Plätzen, Teppich-Bodenbelag.

SICHERHEIT:

VSC-Fahrzeugstabilitätsprogramm, Traktionskontrolle (TRAC), ABS, elektronische Bremskraftverteilung (EBD), Bremsassistent, Reifenluftdrucküberwachungssystem, zweistufige Frontairbags für Fahrer und Beifahrer, 3-Punkt-Gurte auf allen Plätzen mit Gurtstraffer und Gurtkraftbegrenzer, Seitenaufprallschutz, Türen, zwei Isofix-Befestigungen mit Top-tether Ankerpunkten.

AUSSENFARBE	INNENFARBE	DOUBLE CAB SR5 - STOFF -	DOUBLE CAB LIMITED - LEDER -	CREWMAX SR5 - STOFF -	CREWMAX LIMITED - LEDER -
Super White	Graphite	■	■	■	■
	Black	■	■	■	■
	Redrock	■	■	■	■
	Sand Beige	■	■	■	■
Silver Sky Metallic	Graphite	■	■	■	■
	Black	■	■	■	■
	Redrock	■	■	■	■
Slate Metallic	Graphite	■	■	■	■
	Black	■	■	■	■
	Redrock	■	■	■	■
Black	Graphite	■	■	■	■
	Black	■	■	■	■
	Redrock	■	■	■	■
	Sand Beige	■	■	■	■
Radiant Red	Graphite	■	■	■	■
	Black	■	■	■	■
	Sand Beige	■	■	■	■
Salsa Red Pearl	Graphite	■	■	■	■
	Black	■	■	■	■
	Redrock	■	■	■	■
	Sand Beige	■	■	■	■
Desert Sand Mica	Black	■	■	■	■
	Redrock	■	■	■	■
	Sand Beige	■	■	■	■
Pyrite Mica	Graphite	■	■	■	■
	Black	■	■	■	■
	Redrock	■	■	■	■
	Sand Beige	■	■	■	■
Timberland Mica	Graphite	■	■	■	■
	Black	■	■	■	■
	Redrock	■	■	■	■
	Sand Beige	■	■	■	■
Nautical Blue Metallic	Graphite	■	■	■	■
	Black	■	■	■	■
	Redrock	■	■	■	■
	Sand Beige	■	■	■	■
Blue Streak Metallic	Graphite	■	■	■	■
	Black	■	■	■	■
	Sand Beige	■	■	■	■

DOUBLE CAB LIMITED

AUSSEN:

- 18"x 8 Alufelgen mit 275/65 R18 Bereifung
- Stossstange vorne in Wagenfarbe, Heckstossstange und Türgriffe in Chrom
- Nebelscheinwerfer
- Chromaußenspiegel mit Blinkern, beheiz-, elektrisch verstell- und automatisch abblendbar
- Alarmanlage
- Schienenbefestigungssystem in der Ladefläche mit 4 Befestigungspunkten
- dunkelgetönte Heckscheiben mit Schiebefenster in Heckscheibe
- Nur mit Standard (2m) Ladefläche erhältlich
- Kühlergrill in silber
- Schmutzfänger

INNEN:

- JBL AM/FM Radio mit 6-fach in-dash CD Wechsler, 9 Lautsprechern und Subwoofer
- Getriebetemperaturanzeige
- Multi-Informationsdisplay
- Optitron Instrumentenanzeige
- Zwei Zonen Klimaautomatik
- höhen- und längsverstellbares Lenkrad
- automatisch abblendender Rückspiegel mit HomeLink und Kompass
- elektrische Lendenunterstützung für Fahrer und Beifahrer
- elektrisch verstellbarer Fahrer- und Beifahrersitz mit Sitzheizung
- Lederausstattung für Sitze und Lenkrad

CREW MAX SR5

AUSSEN:

- Extra große, seitliche Einstiegstüren hinten
- Kurze Ladefläche (1,7m)
- Elektrische, beheiz- und vertikal schiebbare Heckscheibe, dunkel getönt

INNEN:

- hintere Sitze längs und neigungsverstellbar

CREW MAX LIMITED

AUSSEN:

- Extra große, seitliche Einstiegstüren hinten mit dunkel getönten Scheiben
- Kurze Ladefläche (1,7m)
- Stossstange vorne in Wagenfarbe, Heckstossstange und Türgriffe in Chrom
- Elektrische, beheiz- und vertikal schiebbare Heckscheibe, dunkel getönt
- Nebelscheinwerfer
- Chromaußenspiegel mit Blinkern, beheizbar, elektrisch verstell- und automatisch abblendend
- Schienenbefestigungssystem in der Ladefläche mit 4 Befestigungspunkten
- Alarmanlage
- Kühlergrill in silber

INNEN:

- Memory Paket für Sitze, Außenspiegel und Lenkrad (Speicher für 2 Personen)
- JBL AM / FM 6-fach in-dash CD Wechsler mit 9 Lautsprechern und Subwoofer
- Getriebetemperaturanzeige
- Multi-Informationsdisplay
- Optitron Instrumentenanzeige
- Zwei Zonen Klimaautomatik
- höhen- und längsverstellbares Lenkrad
- automatisch abblendender Rückspiegel mit HomeLink und Kompass
- elektr. Lendenunterstützung für Fahrer und Beifahrer
- elektr. verstellbarer Fahrer- und Beifahrersitz mit Sitzheizung
- Lederausstattung für Sitze und Lenkrad
- hintere Sitze längs und an Lehne verstellbar

DOUBLE CAB SR5 4X4 AUTOMATIK

STANDARD BED

39.400,- €

LONG BED

39.750,- €

DOUBLE CAB LIMITED 4X4 AUTOMATIK

STANDARD BED

46.900,- €

CREWMAX SR5 4X4 AUTOMATIK

SHORT BED

39.100,- €

CREW MAX LIMITED 4X4 AUTOMATIK

SHORT BED

45.500,- €

ÜBERFÜHRUNG:

530,- €

LIEFERZEIT:

1-14 WOCHEN JE NACH AUSSTATTUNG

EINZELPAKETE

DOUBLE CAB, STANDARD BED, SR5

OPTION A

1.744,- €

- 18" Alufelgen mit 275/65 R18 Bereifung
- elektrische Außenspiegel beheizbar, schwarz
- Nebelscheinwerfer
- Heckscheibe, schiebbar und dunkel getönt

OPTION B

3.000,- €

- elektrische Außenspiegel beheizbar, schwarz
- **TRD OFF-ROAD Paket**
Off-Road Fahrwerk, 18" Alufelgen mit 275/65 R18 BFGoodrich Bereifung, Nebelscheinwerfer, Abschlepphaken vorne, TRD Off-Road Package-Schriftzug und eine dunkel getönte Heckscheibe.

DOUBLE CAB, STANDARD BED, LIMITED

OPTION A

1.495,- €

- 20" Alufelgen mit 275/55 R20 Bereifung
- Trittbretter schwarz

DOUBLE CAB, LONG BED, SR5

KEINE OPTIONEN

CREW MAX, SHORT BED, SR5

OPTION B

2.547,- €

- elektrische Außenspiegel beheizbar, schwarz
- **TRD OFF-ROAD Paket (OF)**
Off-Road Fahrwerk, 18" Alufelgen mit 275/65R18 BFGoodrich Bereifung, Nebelscheinwerfer, Abschlepphaken vorne, TRD Off-Road Package-Schriftzug und eine dunkel getönte Heckscheibe.

OPTION C

3.505,- €

- elektrische Außenspiegel beheizbar, schwarz
- elektrisches Schiebe-/ Hebedach
- **TRD OFF-ROAD Paket (OF)**
Off-Road Fahrwerk, 18" Alufelgen mit 275/65R18 BFGoodrich Bereifung, Nebelscheinwerfer, Abschlepphaken vorne, TRD Off-Road Package-Schriftzug und eine dunkel getönte Heckscheibe.

CREW MAX, SHORT BED, LIMITED

OPTION B

1.350,- €

- Elektrisches Schiebe-/ Hebedach
- Teppich Fußmatten mit Türschwellschutz
- Felgenschlossatz
- **TRD OFF-ROAD Paket (OF)**
Off-Road Fahrwerk, 18" Alufelgen mit 275/65R18 BFGoodrich Bereifung, Nebelscheinwerfer, Abschlepphaken vorne, TRD Off-Road Package-Schriftzug und eine dunkel getönte Heckscheibe.

OPTION C

2.450,- €

- Trittbretter schwarz
- Elektrisches Schiebe-/ Hebedach

ZUSATZAUSSTATTUNG

Wegfahrsperre (Double Cab SR5 und CrewMax SR5) 276,- €

Tagfahrlicht (DRL) 50,- €

Parksensoren vorne und hinten 627,- €

Schiebedach elektrisch (CrewMax) 1.016,- €

Dunkel getönte seitliche Heckscheiben und Schiebeheckscheibe 433,- €

18"x 8 Alufelgen mit 275/65 R18 Bereifung (SR5) 1.141,- €

20"x 8 Alufelgen mit 275/55R20 (Limited) 1.154,- €

Radio mit 6-fach in-dash CD Wechsler (MP3/WMA) mit 6 Lautsprechern 251,- €

Automatisch abblendender Rückspiegel mit digitalem Kompass und Kartenleselampen 358,- €

JBL 6-fach in-dash CD Wechsler mit 10 Lautsprechern (12 bei CrewMax) 440 Watt 5.1 Kanal Surround Klang, Bluetooth-fähig und Radio-/CD-Playerfernbedienung am Lenkrad

(Double Cab) 1.455,- €
(CrewMax) 1.555,- €

DVD-Entertainment-System für 2. Sitzreihe **2.094,- €**
 9" klappbarer Bildschirm, Fernbedienung und 2 Funkkopfhörern

Schwarze, elektrische und beheizte Seitenspiegel **38,- €**
 (Double Cab SR5, CrewMax SR5)

Trittbretter (Double Cab, CrewMax) **433,- €**

Schmutzfänger vorne und hinten **75,- €**

DVD-Navigationssystem
 7" Monitor, Rückfahrkamera und JBL Audio System mit 4-fach CD Wechsler

(Double Cab Limited und CrewMax Limited) **2.069,- €**
 (Double Cab SR5) **3.523,- €**
 (CrewMax SR5) **3.623,- €**

ZUBEHÖR

Aluminiumschaltknauf von OBX Racing Sports **92,- €**

Sportpedale von OBX Racing Sports **92,- €**

Allwettermatten **(Double Cab) 109,- €**
 - mit Einstiegsleisten **(Double Cab) 179,- €**
(Crew Max) 232,- €

TRD-Doppelrohrauspuffanlage (V8) **1.152,- €**

TRD Performance Sportluftfilter **98,- €**

Rückfahrkamera mit Monitor (Limited) **755,- €**

Ladeflächenerweiterung (Bed extender) **349,- €**

Ladeflächenwanne (Bedliner für Fahrzeuge mit Schienenbefestigungssystem)
(Standard und Short Bed) 375,- €
(Long Bed) 406,- €

(Bedliner für Fahrzeuge ohne Schienenbefestigungssystem)
(Standard und Short Bed) 355,- €
(Long Bed) 385,- €

Teppichfussmatten mit Einstiegsleisten **(Double Cab) 195,- €**
(Crew Max) 199,- €

Ladeflächenmatte (Bed mat) **(Standard und Short Bed) 139,- €**
(Long Bed) 149,- €

Chrom-Auspuffblende von Valor	86,- €
Staufach unter 2. Sitzreihe (Nur Double Cab SR5)	136,- €
Ladeflächennetz (Cargo net exterior)	53,- €
TRD 22"x 9 5-Speichen Alufelgen	5.099,- €
Automatisch abblendender Rückspiegel	303,- €
Trittrohre seitlich (Tube steps)	(Chrom) 562,- € (Schwarz) 515,- €
Ladeflächenerweiterung (Ready ramp)	351,- €
Windabweiser	123,- €
Trittbretter aus gebürstetem Edelstahl (Double Cab und CrewMax)	639,- €
Unterfahrschutz vorne	460,- €
Motorstart-Fernbedienung	575,- €
Alarmanlage VIP RS3200 Plus Glasbruchsensor	325,- € 179,- €
Ersatzradschloss	79,- €
Felgenschloss-Set	86,- €

Änderungen oder Irrtümer vorbehalten. Alle Preise enthalten die gültige MwSt. Stand: Mai 2008

Bitte kontaktieren Sie mich unter der unten aufgeführten Adresse bezüglich eines unverbindlichen Angebots für einen Toyota Tundra.

Name: _____

Straße: _____

PLZ: _____

Ort: _____

Tel.: _____

Fax: _____

E-mail: _____

Datum: _____